

Cambiar cerraduras 8015RF

Guía rápida

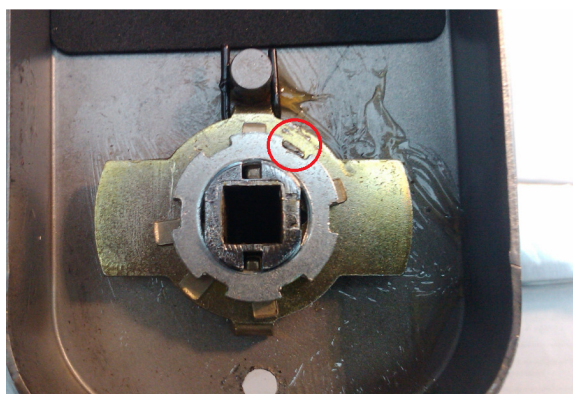
Revisión: 08/2011



En este manual se explicará como cambiar el sentido de apertura de la cerradura 8015. NO solamente se trata de cambiar la manija, sino de cambiar el sistema de apertura del complejo electromecánico y del pestillo.

Pasos de modificación:

1. **Modificación del sentido de la manija** (cara interior). Esta cara, no tiene ningún aditamento eléctrico, es toda mecánica. Esta compuesta por el resorte aprisionado (1) por un botón circular y que lo mantiene en esa posición una chapa con alas (2), luego hay una chapa con aletas (3) que ajusta la tuerca (4). Entonces, lo primero que hay que hacer es retornar la aleta de (3) de la misma forma que están las demás aletas (este sector se sombrea en la figura), de esa manera se podrá retirar (4), (3) y (2), para finalmente girar la manija, tratando de que no se salga (1). Luego se pone (2), (3) y (4), para finalmente trabar nuevamente con la aleta (probar antes que tenga buen movimiento).



2. Modificación del complejo electromecánico:

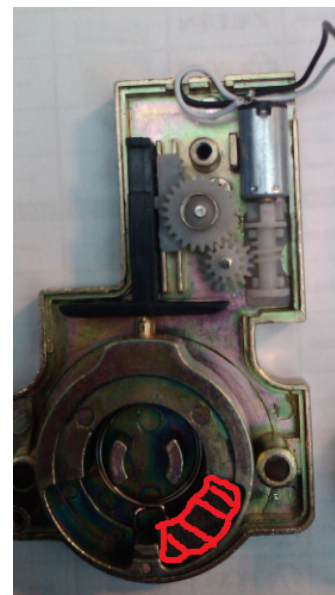
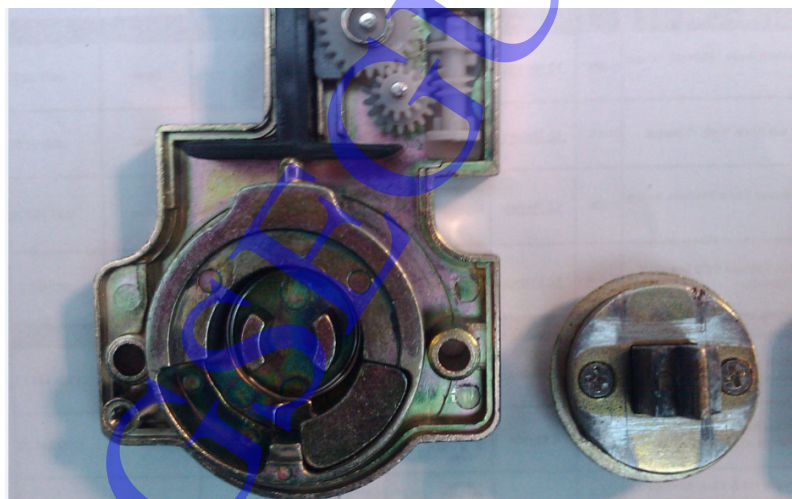
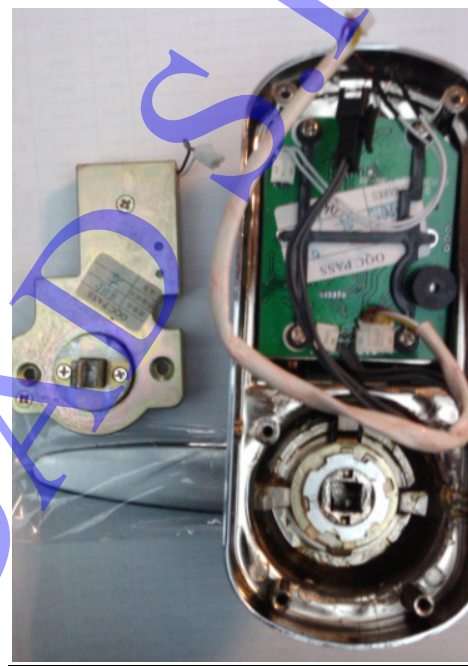
La 2da mitad de la cerradura, que es electromagnética, primero es necesario desarmarla. Entonces hay que retirar los tornillos, y luego quedará :

- (a) La tapa
- (b) El complejo electromecánico (se retira fácilmente ya que tiene un plug)
- (c) El resto de la cerradura

En la imagen se puede ver (b) y (c)

Lo primero que se debería hacer (una vez que tenemos todo separado) , es cambiar la manija de sentido en (c), del mismo modo explicado en el paso 1.

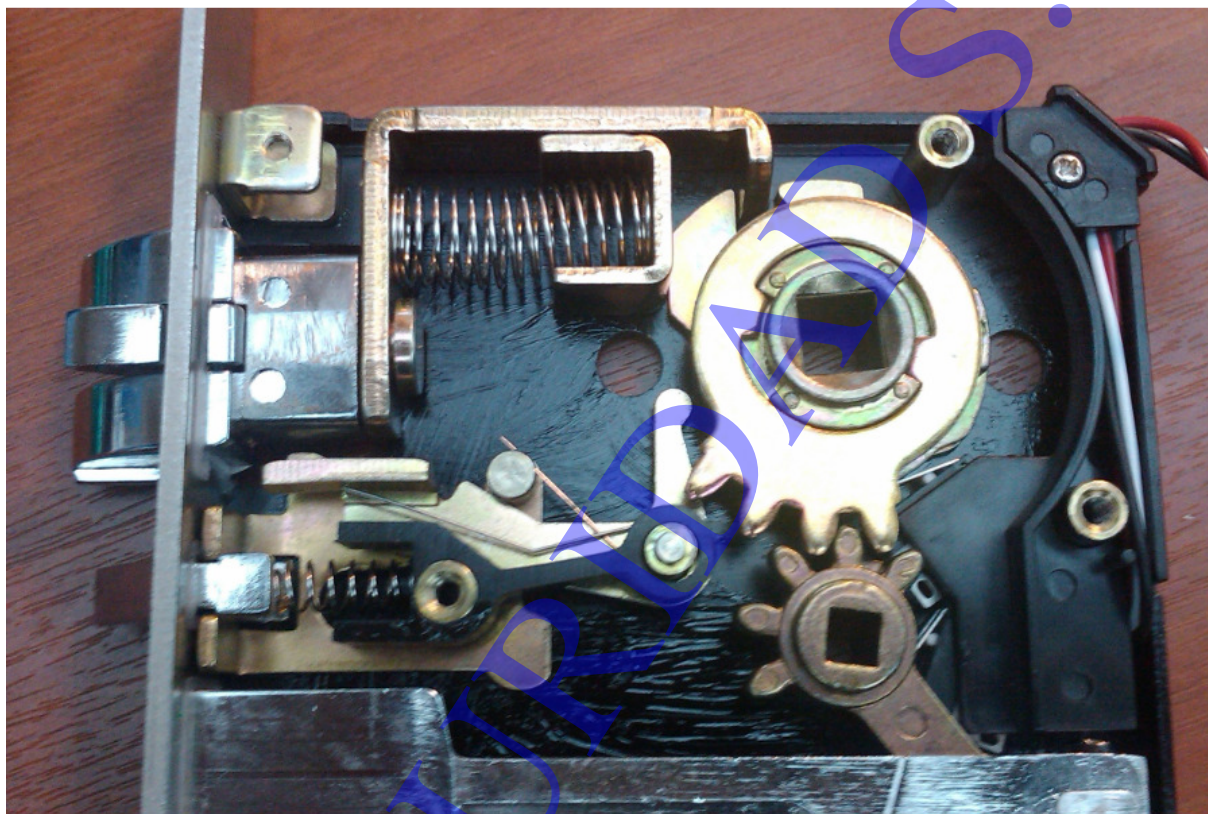
Luego, tomamos (b) y le retiramos los 2 tornillos, con mucho cuidado, retirando la tapa, luego el tamborcito, quedando algo como la figura que siguen:



En la imagen podemos ver el tamborcito al lado. Finalmente lo que hay que hacer es retirar el cuerpo metálico marcado con rojo y colocarlo en sentido opuesto (en la imagen se representa una cerradura derecha). Luego hay que volver a cerrar todo (empezando por el tambor y luego la tapa, teniendo cuidado de no cambiar el aparejo de engranajes. Finalmente vuelve a conectar y ensamblar (a), (b) y (c)

3. Modificación del pestillo:

Lo que hay que hacer es colocar la cerradura con la cara que posee los tornillos hacia arriba, luego retirar todos los tornillos, y se vera algo como lo que se muestra en la figura



Aquí lo que se hace es cambiar la orientación de ambos cuerpos del complejo mortage (pestillo y cuerpo triangular). Para eso, lo mas conveniente es:

- (a) Retirar los 2 resortes horizontales. Ahi queda libre el pestillo, que esta unido a una barra en L
- (b) Desarme el conjunto que da movimiento a la barra triangular (recuerde como estaba dispuesto)
- (c) La barra en L unida al pestillo se puede levantar, permitiendo retirar el pestill
- (d) Retire el cuerpo triangular
- (e) De vuelta el pestillo y coloquelo cuidando de que la barra L quede en la misma posicion
- (f) Coloque el cuerpo triangular
- (g) Arme el conjunto que da movimiento al cuerpo triangular
- (h) Coloque los resortes
- (i) Chequee que todo quede como en la foto
- (j) Coloque la tapa y luego los tornillos